

# ***Vielseitigkeit und Schlagkraft sichern wirtschaftlichen Erfolg***



**CLAAS**

**JAGUAR 695 SL — 690 SL — 685 SL**

## Sicheres Ernten mit CLAAS-Maschinen

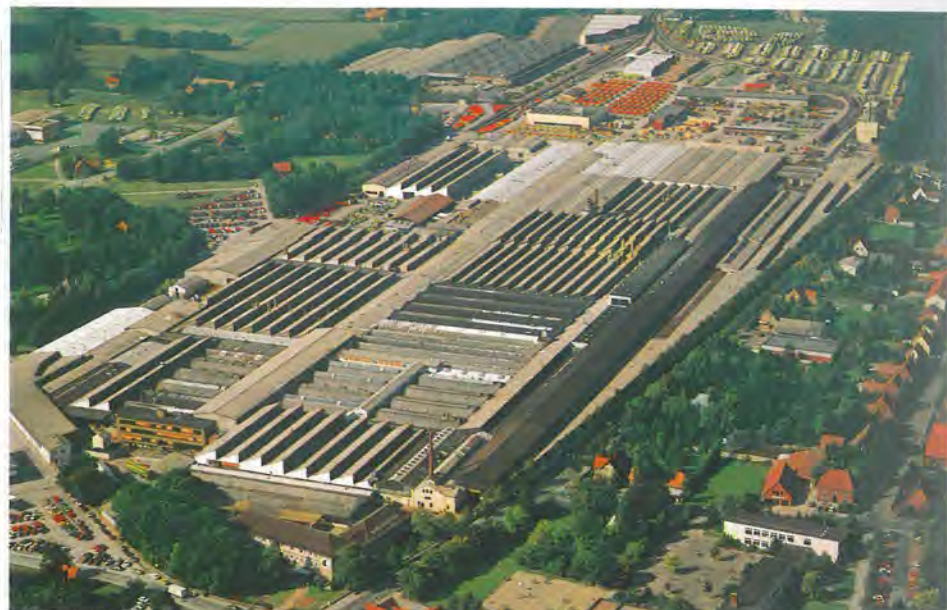


CLAAS baut Mähdrescher, Sammelpressen, Feldhäcksler, Futtererntemaschinen und Ladewagen. Durch und durch erntetüchtige Maschinen. Das beweist die Praxis. In allen Gebieten der Erde leisten sie Überdurchschnittliches unter oft härtesten Bedingungen; in Westeuropa nehmen CLAAS-Maschinen führende Positionen ein.

Harsewinkel ist Sitz der CLAAS-Gruppe. Hier wie in den CLAAS-Werken Saulgau und Woippy (Frankreich) rollen modernste Maschinen vom

Band, gefertigt nach neuesten Produktionsmethoden und unter Einsatz neuester Technologien: Maschinen aus hochwertigem Material und in erstklassiger Verarbeitung, ausgestattet mit bis ins Detail ausgefeilter Erntetechnik und einem Bedienungskomfort nach Maß. Maschinen von höchstem Qualitätsniveau: robust, ausdauernd, zuverlässig, leistungsstark, von langer Lebensdauer und mit hohem Wiederverkaufswert.

Auf modernen Montagebahnen läuft die Serienproduktion. Die Bauweise im Baukastenprinzip ermöglicht rationale und präzise Fertigung. Meter um Meter, Stück für Stück „wächst“ Maschine auf Maschine heran, eine so sorgfältig montiert wie die andere. Dabei achten Kontrolleure ständig auf die genaue Einhaltung der strengen CLAAS-Qualitätsnormen.



Der Abschlußtest erfolgt Punkt für Punkt nach einem außergewöhnlich umfangreichen Prüfsystem. Erst dann gibt es grünes Licht für die Auslieferung.



Bei CLAAS bleibt nichts dem Zufall überlassen. Kontrolle und Überwachung in allen Fertigungsstufen und -bereichen, vom Rohmaterial bis zur Endabnahme. Garantie für Qualität.



Vorbildlich organisiert ist die Versorgung mit Original-CLAAS-Ersatzteilen. Vom großen Zentralersatzteillager in Harsewinkel aus werden die regionalen Gebietslager und die Importeure weltweit beliefert.



Typisch für CLAAS: die Kundennähe. Ein dichtes Netz von Servicestationen mit erfahrenen, gut ausgebildeten Kundendienst-Technikern hält CLAAS-Maschinen immer erntebereit.



CLAAS, der Erntespezialist, setzt Maßstäbe auch in der Futterernte. Die selbstfahrenden Feldhäcksler JAGUAR liefern den überzeugenden Beweis. Ganz auf die harten Anforderungen des überbetrieblichen Einsatzes abgestimmt, bieten sie Außergewöhnliches in Leistung, Arbeits- und Einsatzqualität.

Ihre besondere Stärke ist die große Vielseitigkeit. CLAAS JAGUAR sind wahre Alleskönner. Vom Frühjahr bis weit in den Herbst hinein ist ihr Einsatz sichergestellt – angefangen im Grün- und Anwelkgut über Futtergetreide und -leguminosen bis hin zur Maisernte. Und immer beste Silagequalität. Das ist aber noch nicht alles. Mit dem CLAAS-Power-Pack, einem Dreipunktgestänge mit Zapfenwellendurchtrieb, gibt es noch weitere Einsatzmöglichkeiten, beispielsweise als Großflächenmähergerät oder als Getreidemühle, darüber hinaus im kommunalen Bereich unter anderem als Graben- oder als Schneefräse. Die selbstfahrenden Feldhäcksler CLAAS JAGUAR lassen sich also, wenn man so will, sogar das ganze Jahr über „beschäftigen“. Und das heißt: bessere Auslastung, höhere Rentabilität, mehr Gewinn.

Gut arbeiten, schnell arbeiten und dabei günstige Arbeitspreise anbieten – das ist nur mit technisch hochentwickelten, voll ausgereiften Maschinen möglich, Maschinen wie den CLAAS JAGUAR-Selbstfahrern. Sie häckseln in Rekordzeit Spitzenfutter, und das

unter allen Erntebedingungen. So einzigartig ihre Vielseitigkeit, so unvergleichlich ihre Ausstattung mit elektronischer Funktionsüberwachung, elektromechanischer Sicherheits- und Überlastungssteuerung, elektrischer Fernbedienung, Zentralelektrik im Baukastensystem, Niederdruckhydraulik für alle Schalt- und Steuerungsvorgänge.

Bei hohem Durchsatz zügig arbeiten: das schafft ein CLAAS JAGUAR spielend. Sein starker Dieselmotor verfügt über genügend Leistungsreserven, seine großvolumigen Reifen ziehen durch – auch in schwierigem Gelände.

Großzügig die geräuschgedämpfte Vollsichtkabine mit dem bequemen Fahrersessel, dem Fahrinformator, dem übersichtlichen Schalt- und Kontrollpult, dem Multifunktionsgriff für mehrere Bedienungsfunktionen. Da kann der Maschinenführer ohne Streß ermüdungsfrei arbeiten und alle Register seines Könnens ziehen.

Und noch ein ganz dicker Pluspunkt: der CLAAS JAGUAR-Servicekomfort. Kurze Rüstzeiten, schnelle Kontrollen, geringe Wartung. Alles für hohe Tages- und Kampagneleistungen, für rationalen Einsatz und damit für größtmögliche Wirtschaftlichkeit. Eine Vielzahl von Lohnunternehmern hat das erkannt; CLAAS JAGUAR-Selbstfahrer sind daher nicht von ungefähr in Europa die Nummer Eins.

## Nur das Beste für Ihre Kunden: CLAAS-Häckselqualität

CLAAS, Erntespezialist und Lohnunternehmerausrüster, bietet mit den Selbstfahrern JAGUAR 695 SL, 690 SL und 685 SL eine moderne, starke Häckselbaureihe für den überbetrieblichen Einsatz. Was unterm Strich dabei für Sie herauskommt: noch mehr Komfort, noch bessere Qualität und vor allem höhere Wirtschaftlichkeit für Ihren Betrieb.

Die große Vielseitigkeit dieser selbstfahrenden CLAAS-JAGUAR-Modelle hängt in erster Linie von den richtigen Vorsatzgeräten ab. Wann immer Futter zu häckseln ist, CLAAS hat den geeigneten Vorsatz, zum Beispiel im Frühjahr und Sommer den Mähvorsatz für den Direktschnitt von Grüngrut sowie die Pickup für die Anwekksilage. Neu ist hier die 3 m breite Pickup.



Wollen Sie beim Reversieren den Niederhalterrechen durch Knopfdruck hochheben, können Sie auf Wunsch einen Hydraulikzylinder zum Ausheben benutzen.



Wechselnde Erntebedingungen – kein Problem. Mit der Zweistufenschaltung läßt sich die Arbeitgeschwindigkeit der Vorsatzgeräte auf die Fahrgeschwindigkeit abstimmen.

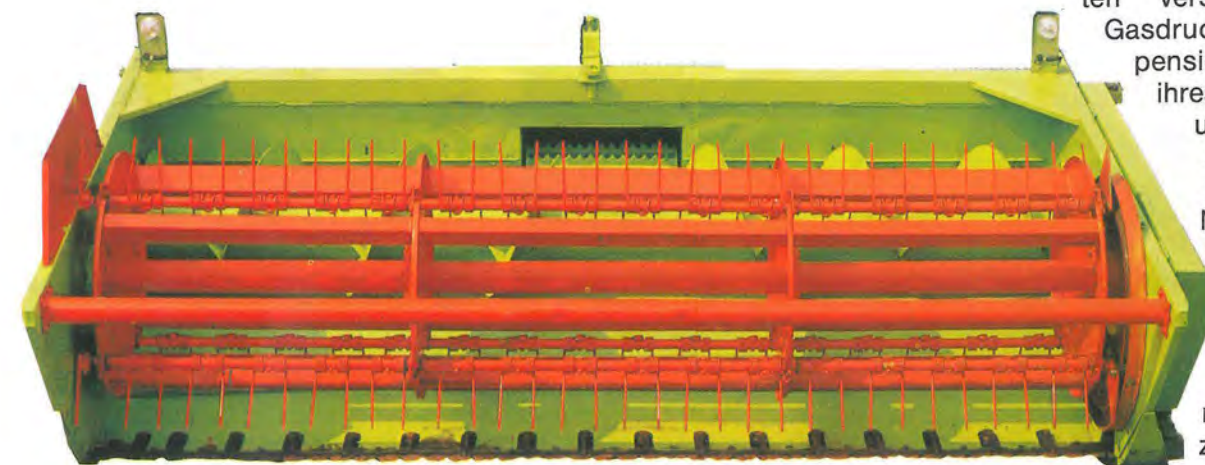


Auf dem Feld volle drei Meter Arbeitsbreite, auf der Straße keinen Zentimeter darüber. Denn während der Straßenfahrt sind die Stützräder raumsparend untergebracht.

Unebenheiten auf dem Feld, Bodenwellen, Mulden – die Pickup spart nichts aus. Federentlastet und pendelnd aufgehängt gleitet sie über den Boden, paßt sie sich dem Gelände in Querlage und in Fahrtrichtung an – die Zinken von breiten, einstellbaren Gleitkufen (3,60-m-Pickup) bzw. Stützrädern (3-m- und 2,00-m-Pickup) sicher geführt. Unregelmäßige Schwaden gleicht ein federbelasteter, einstellbarer Niederhalter aus. Er sorgt für kontinuierliche Beschickung.



Sie haben die Wahl zwischen drei Pickup-Vorsätzen: 2,00 m, 3,00 m oder 3,60 m breit. Die größere Pickup ermöglicht auch Doppelschwad- und Flächenaufnahme.



Mähen und häckseln in einem Arbeitsgang mit dem Mähvorsatz. Störungsfreies Arbeiten auch bei lagerndem

und verfilztem Erntegut durch robusten Doppelmesserbalken. Schnittbreite 3,30 m.

CLAAS-Vorsatzgeräte arbeiten verschleißarm, denn Gasdruckspeicher kompensieren einen Teil ihres Gewichtes. Weich und sanft passen sie sich dem Boden an.

Nicht zu unterschätzen auch die große Bodenfreiheit der CLAAS-Selbstfahrer, was ganz besonders in einem nassen Herbst zählt. Fangösen und echte Schnellverschlüsse beschleunigen den An- und Abbau jedes CLAAS-Vorsatzgerätes.

## Im Mais zeigt der JAGUAR erst richtig seinen Biß

Besonders wirtschaftlich arbeiten Sie mit dem 6reihigen Maisgebiß: 50% weniger Fahrspuren auf dem Feld, 50% weniger Wendezeiten, mehr Beweglichkeit beim Anmähen, besser angepaßte Erntegeschwindigkeit bei Parallelfahrt.



Trotz der großen Arbeitsbreite brauchen Sie dieses Maisgebiß für den Straßentransport nicht abzubauen; in Sekundenschnelle die äußeren Torpedoteiler nach oben schwenken – und starten mit 3 Meter Transportbreite. CLAAS ist übrigens weltweit der einzige Hersteller 6reihiger, klappbarer Maisgebisse. Alle diese Vorsatzgeräte werden im süddeutschen CLAAS-Futtererntemaschinen-Werk Saulgau gefertigt.



Für die Ernte von Silomais ist der Lenkautomat CLAAS AUTOPILOT eine gewinnbringende Investition. Sie überlassen die Lenkung der Automatik und behalten Kopf und Hände frei: arbeiten ohne Streß, fahren wie auf Schienen, ohne die Maisreihen zu ver-



fehlen. Nur noch auf die randvolle Befüllung der Wagen achten und den Häcksler am Feldende in die neuen Reihen lenken – mehr ist nicht zu tun. Da kann der Fahrer auch schon mal einen 16-Stunden-Tag durchstehen. Die dicht über dem Boden arbeitenden Tastbügel bleiben immer „auf Reihe“ – verlustfreie Ernte so auch bei verunkrautetem und hängendem Mais, bei Lagermais, bei schlechten Sichtverhältnissen, bei Nacharbeit.



Abgestimmt auf den jeweiligen Maschinentyp können Sie selbstverständlich auch vier- oder dreireihige Maisgebisse einsetzen, alle serienmäßig mit Schnitthöhenvorwahl für sauber geerntete Felder mit stets gleicher Stoppelhöhe. Motorkraft und Vorsatzgeräte harmonieren voll miteinander.

CLAAS-Maisgebisse sind schnell gewartet. Übersichtliche Schmierblöcke an den Seiten reduzieren die Abschmierzeiten auf ein Minimum.



Die beweglichen Spitzen der extrem flachen Torpedoteiler schieben sich keilförmig durch die Maisreihen. Sie heben auch stark liegende Maisbestände einwandfrei an. Dicht über dem Boden werden die Maispflanzen geschnitten und von verschleißfesten Einzugsketten gleichmäßig weitertransportiert. Automatische Kettenspanner, kunststoffbeschichtete Kettenführungen und gefräste, gehärtete Kettenräder – alles für den verschleißarmen, reibungslosen Einzug.



CLAAS-JAGUAR-Selbstfahrer treiben alle Vorsatzgeräte – hier zum Beispiel das sechsstreihige Maisgebiß – über verschleißarme und schnell montierbare Gelenkwellenantriebe an.



Nicht nur die Ketten spannen sich automatisch, auch die Mähscheiben sind federvorgespannt. Sie arbeiten immer mit dem optimalen Anpreßdruck, sind selbstschärfend – und damit wartungsfrei.

# JAGUAR-Futterqualität schafft zufriedene Kunden



CLAAS-Häcksler schneiden das Erntegut, so wie es Ihre Kunden für die Tiere brauchen: Exaktschnitt in jeder Länge, ohne überlange Stengel- und Lieschenteile; genau abgestimmt auf Futterart und Reifegrad; alles tiergerecht strukturiert für höchste Energieausnutzung.



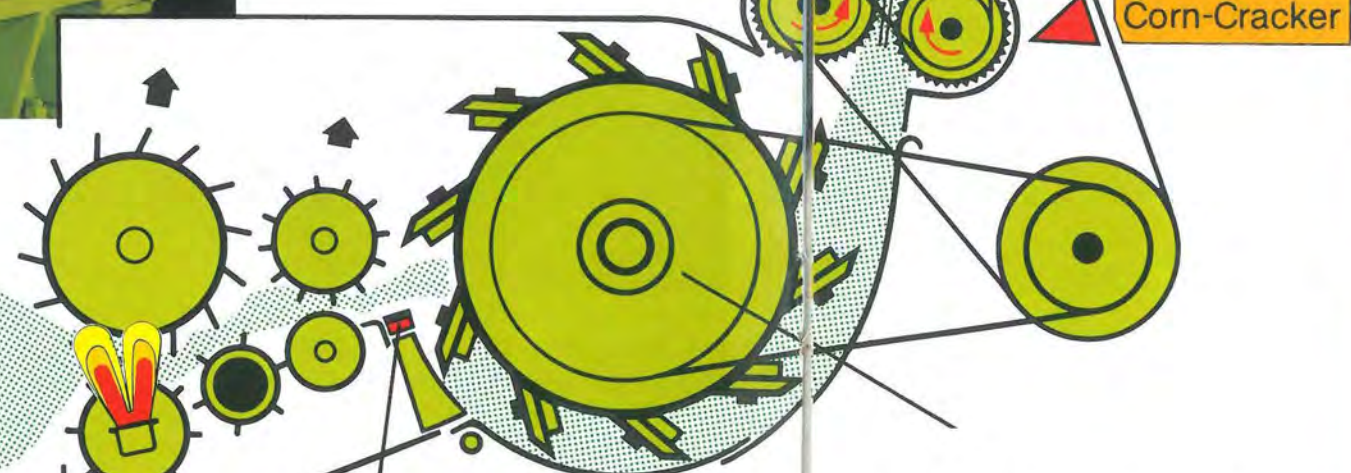
Die schwere Messertrommel rotiert mit hoher Drehzahl: 1100mal in der Minute. Das ergibt eine enorme Schwungmasse, die auch mal dickere Brocken spielend bewältigt. Kraftsparend und ziehend der Schnitt ihrer zehn Spezialmesser: alles in allem 11000 Schnitte in der Minute!

Ein fünfrilliger Verbundkeilriemen mit äußerst zugfesten Kevlarsträngen treibt die Häckseltrommel an. Dank Niederdruckhydraulik wird sanft eingekuppelt. Der ständige Druck von 20 bar gleicht jede Dehnung selbsttätig aus; die Riemenspannung bleibt immer konstant.

CLAAS-Häcksler sind serienmäßig mit einem Metalldetektor ausgerüstet; er schützt die Maschine gegen magnetisierbare Metallteile.

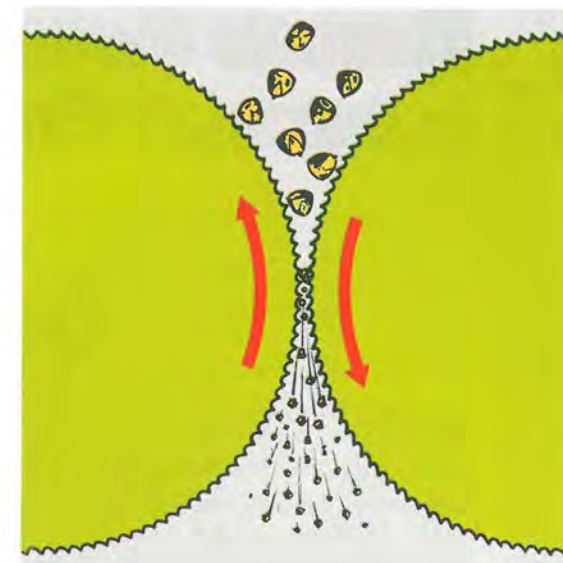


Fünf Einzugs- und Vorpreßwalzen verdichten das Häckselgut zu einem kompakten Futterpaket. Um das Erntegut aggressiv annehmen zu können, hat die vordere obere Einzugswalze einen besonders großen Durchmesser.



CLAAS-Selbstfahrer können mit verschiedenen Gegenschnitten ausgerüstet werden: einer Universal-Gegenschneide mit eingeschlossenem Hartmetallkern sowie einer Gegenschneide „Spezial-Mais“ mit extrem harter, aufgesinterter Verschleißfläche an beiden Flanken.

Die Weiterleitung des Häckselstromes auf den Wagen übernimmt ein kraftsparender Auswurfbeschleuniger. Auch bei hohem Durchsatz bleibt der Leistungsbedarf für das Auswerfen niedrig. Die eingesparte Energie kommt dem Häckseldurchsatz zugute.



Neu konzipiert ist der Corn-Cracker. Jetzt, in der zweiten Generation, mit neuartigem Sägezahnprofil für noch höhere Lebensdauer, mit idealem Walzendurchmesser von 196 mm. Und das Ganze als kompaktes Paket, das nicht nur theoretisch, sondern auch in der Praxis in Minutenschnelle komplett ein- oder ausgebaut ist.



Millimetergenau können Sie den Walzenabstand des Corn-Crackers einstellen und damit den Zerkleinerungsgrad der Körner genau festlegen – je nach Reifegrad des Silomaises. Und das machen Sie ganz einfach mit Spindeln am Turm. Stufenlose Einstellung zwischen 1 und 13 mm ohne umständliches und zeitraubendes Schrauben. Eine Skala zeigt Ihnen exakt die Einstellung an.

Funktionell gestaltet ist der gesamte Auswurfkomplex! Die selbstauswerfende Trommel bzw. die Walzen des CLAAS-Corn-Crackers fördern das Häckselgut in den Auswurfschacht – auf direktestem Weg, ohne Geschwindigkeits- und Richtungsänderungen. Das spart Kraft.



Höchsten Komfort bietet das Reversierschaltgetriebe. Zusätzlich zu den zwei Möglichkeiten für die Vorsatzgeräte können Sie auch die Vorpreß- und Einzugswalzen in sechs Geschwindigkeitsstufen schalten und so die Schnittlänge entsprechend dem Erntegut und Reifegrad optimal anpassen. Auch hier wieder einfache und genaue Einstellung über Hebel mit Schnittlängenskala. Blitzschnell können Sie jeden Kundenwunsch erfüllen.

## Minimale Wartungszeiten = maximale Einsatzzeiten

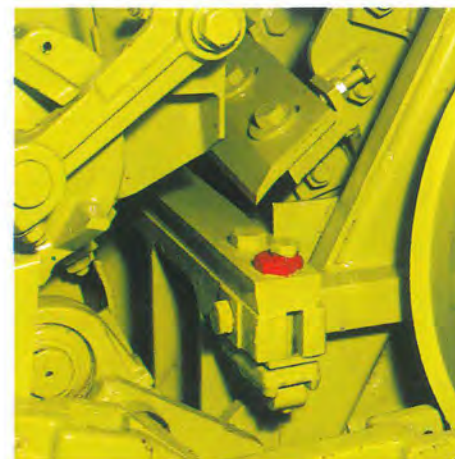
Mit CLAAS-JAGUAR-Selbstfahrern sparen Sie Zeit und Geld in der Ernte. Keine langen Rüstzeiten, keine aufwendigen Kontrollen. Jede Minute fürs Häckseln. So kommen Sie auf hohe Tages- und Kampagneleistungen.



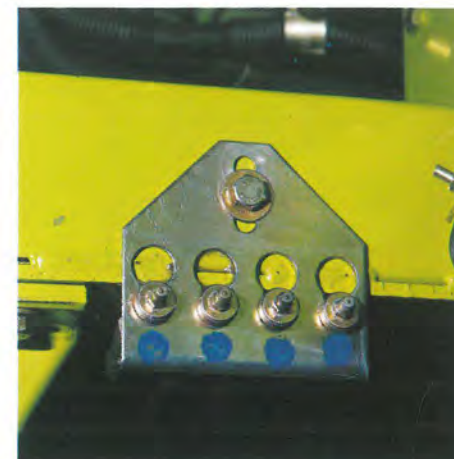
Steht eine größere Inspektion an, fahren Sie die Maschine zwischen Messertrommel und Einzugsaggregat einfach auseinander. Die Drei-Phasen-Trennung macht es möglich: Vorsatzgerät, Preßwalzen, Häckseltrommel lassen sich durch Schnellverschlüsse so voneinander trennen, daß Sie an alle Bauelemente leicht herankommen. So können Sie die Messertrommel ideal von vorne und das Einzugsaggregat von hinten warten.

Volle Sicht auf Gegenschneide und Messertrommel bei aufgeklapptem Einzugsgehäuse – so können Sie genauestens justieren.

Die Gegenschneide mit ihren verschleißfesten Arbeitskanten ist beidseitig verwendbar. Im Klemmverfahren wird sie gelöst und direkt über Exzenter schnell und einfach bis aufs Zehntel genau eingestellt.



Auch wieder ein Wartungspluspunkt: Schmierblöcke für schwerer zugängliche Schmierstellen am Corn-Cracker. Hier sind Sie ruck, zuck mit dem Abschmieren fertig.



Von Zeit zu Zeit müssen die Messer nachgestellt werden. CLAAS hat die perfekte Lösung: zwei Einstellschrauben rechts und links am Messerträger. Im Handumdrehen sind die Messer exakt wieder zur Gegenschneide nachgestellt.



Nichts kostet mehr Kraft als stumpfe Messer und eine falsch eingestellte Gegenschneide. Der Dieselverbrauch steigt unnötig an und die Häckselqualität leidet. Beides muß nicht sein.

Denn zeitraubendes Schleifen der Messer von Hand entfällt. CLAAS-Häcksler sind mit einem elektrohydraulischen Schleifautomaten ausgestattet. Da gibt es scharfen Schliff und Messer mit langen Standzeiten. Mit Kippschalter und Zugstange schalten Sie die Schleifautomatik ein. Dabei werden die Trommelmesser rückwärtslaufend geschliffen.



Bedienungsfreundlich auch das präzise Ein- bzw. Nachstellen des Trommelbodens. Über Zugstangen und Einstellmutter wird der Boden exakt zum Trommelradius eingestellt – wiederum ein Beispiel für hohen Wartungsstand.

# Mit Bärenstärke auf Erfolgskurs

Motor und Antriebe sind die leistungsbestimmenden Faktoren dieser CLAAS-Spitzenhäcksler. Ihr starker, bulliger Motor – genau abgestimmt auf die von Ihnen verlangte Häckselleistung – ist die Kraftzentrale für schwierigste Erntesituationen, hat zugkräftige Leistungsreserven für höchsten Durchsatz. Alle wichtigen Funktionen sind hydraulisch steuerbar – zu Ihrer Entlastung.

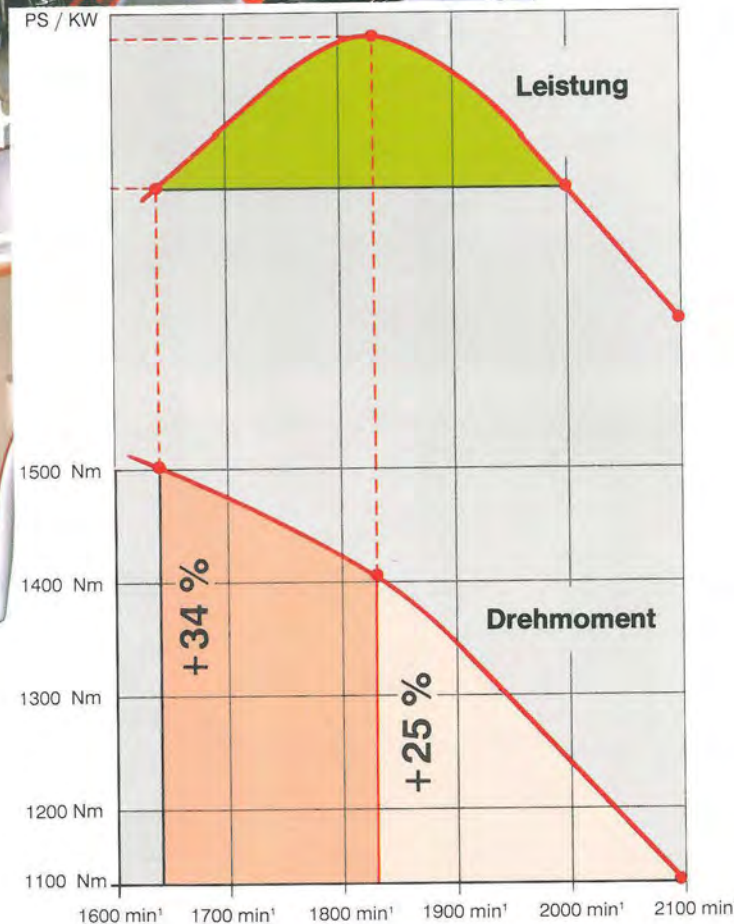
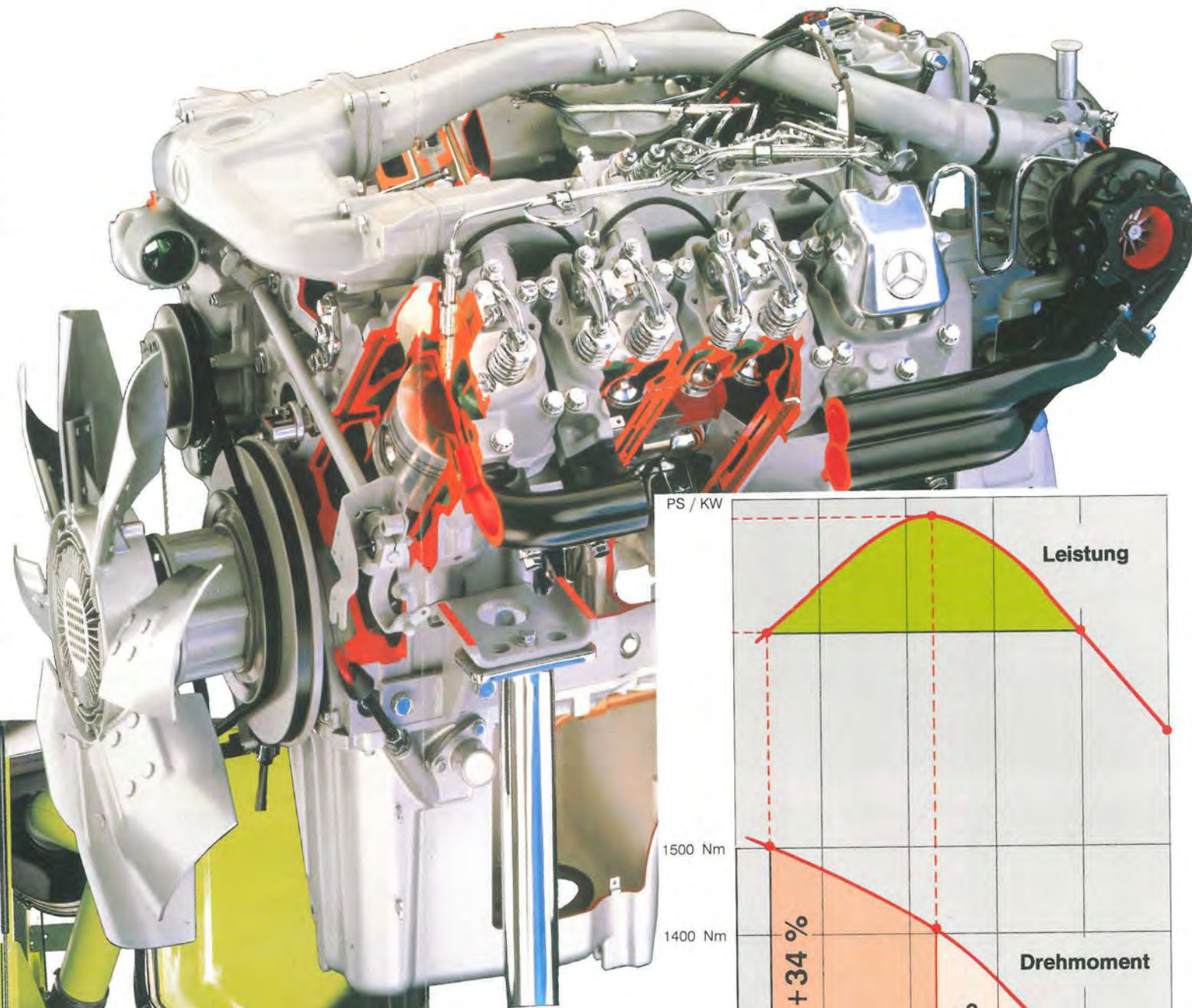
Ausgesprochen praktisch geregelt ist die großzügige Zugänglichkeit zum Motor, zum Luftfilter, zum Kühlsystem, zur Hydraulik und zum Auswurfbe-

schleuniger. Die geöffneten Klappen des Batterie- und Werkzeugkastens dienen dabei als Aufstieg.



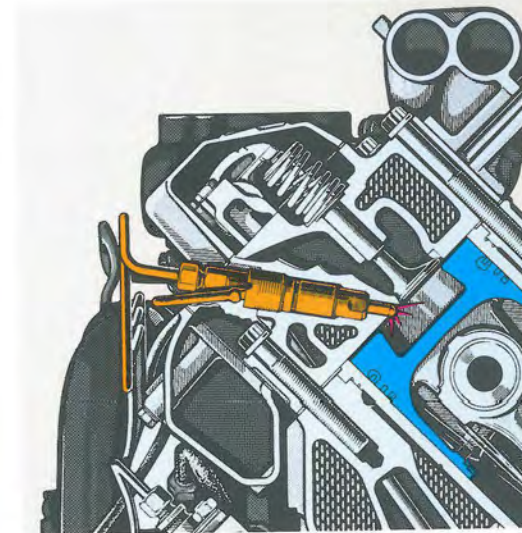
Die Kühlung für diese Kraftpakete ist sichergestellt. Große, engmaschige Ansaugflächen halten grobe Staub- und Schmutzteile fern. Ein vom Wind-

strom bewegter Propeller vor den Kühllamellen verhindert, daß feine Staubpartikel ins Kühlsystem gelangen.



Der JAGUAR 695 SL, das CLAAS-Spitzenmodell, ist mit einem 260 kW (354 PS) starken V8-Dieselmotor ausgerüstet – als Auflader äußerst effektiv in der Kraftstoffausnutzung. Auf Höchstleistung eingestellt, steigt sein Drehmoment bei abfallender Drehzahl mit 25 Prozent steil an – das heißt, je mehr Kraft verlangt wird, desto mehr

Durchzug wird geliefert. Mit diesen Reserven bewältigt er standhaft alle kurzfristig auftretenden Spitzenbelastungen und erfüllt damit vorbildlich die Forderungen nach hoher Wirtschaftlichkeit und bester Drehzahlstabilität an der Häckseltrommel. Gleiches gilt auch für den V8-Dieselmotor – 232 kW (316 PS) – des JAGUAR



Die eigens für CLAAS optimierte Einspritztechnik verleiht den JAGUAR-Motoren die feldhäckslerspezifische Motorcharakteristik: hohes Standvermögen im Arbeitsdrehzahlbereich bei niedrigem spezifischem Kraftstoffverbrauch.

Für die hohe Drehzahlstabilität der Häckseltrommel verwendet CLAAS keine Motoren „von der Stange“, sondern speziell für CLAAS ausgerüstete mit 25 % Drehmomentanstieg bis zum Leistungsmaximum und 34 % bis zum Drehzahlminimum. Da hat der JAGUAR jederzeit reichlich Kraft zum „Nachschieben“.

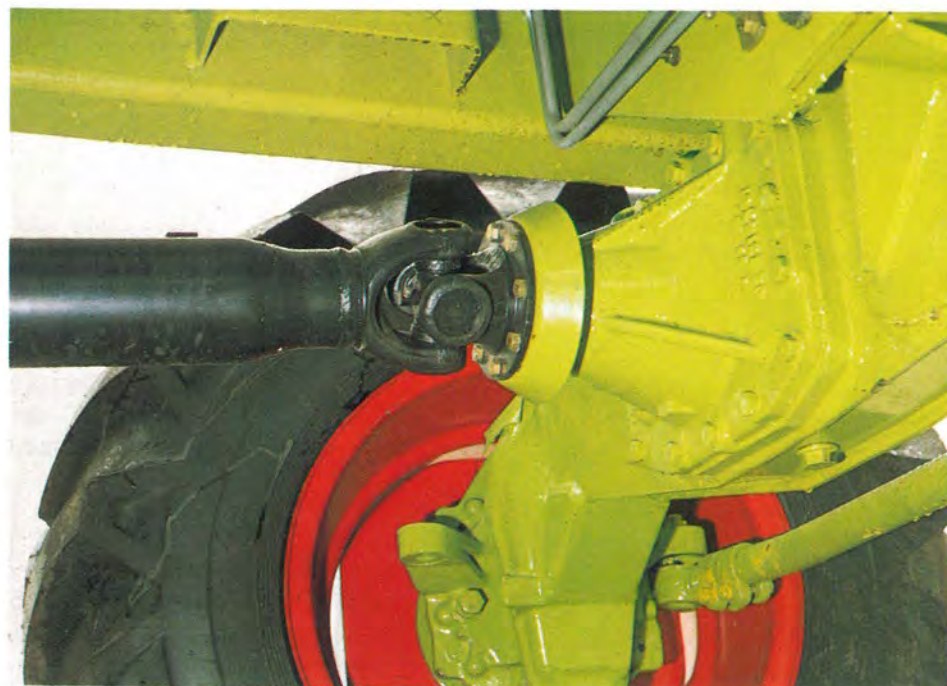
690 SL sowie den V6-Dieselmotor – 184 kW (250 PS) – des JAGUAR 685 SL, beide Motoren ebenfalls mit Turbolader.

# Sichere Kraftübertragung mit hohem Wirkungsgrad

Alle drei leistungsstarken JAGUAR-Modelle fahren mit hydrostatischem Fahrtrieb.

Wartungsfrei die Abschaltkupplung für Metalldetektor und Einzugüberlastsicherung. Das erspart Ihnen teure Reparaturen und wiederholtes Einstellen an Elektromagnet- und Rutschkupplungen.

Stark ist die Kraftübertragung auf die Trommel. Die übernimmt ein einziges robustes fünfstrilliges Powerband. Dieser Powerbandantrieb zeichnet sich aus durch hohen Wirkungsgrad sowie einfache und kraftsparende Anordnung.

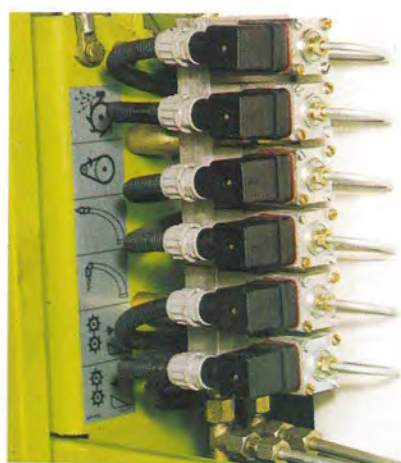
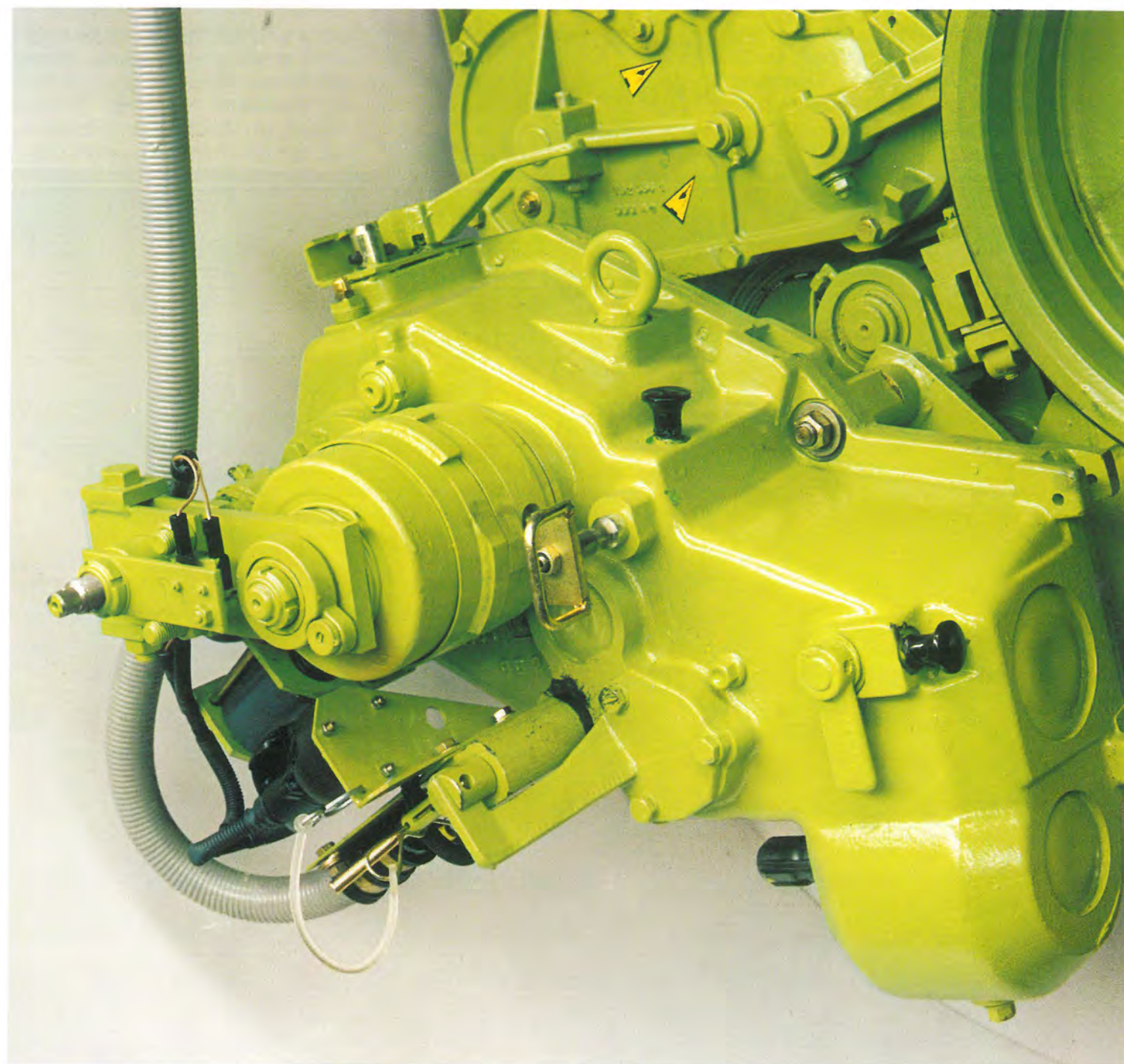


Sicherer Allradantrieb: Beim auf Wunsch lieferbaren CLAAS-4-trac-System verbindet ein mechanischer Antrieb die Räder kraftschlüssig mit

der Vorderachse. Mit der elektrisch geschalteten Lamellenkupplung können Sie den Allradantrieb bei Bedarf jederzeit zuschalten.



Auch ein Vorteil der Niederdruckhydraulik: Das Schalt-Reversiergetriebe wird von einer elektrohydraulischen Folgeschaltung lastfrei geschaltet.



Außergewöhnlich entlastet wird der Fahrer durch das moderne Hydrauliksystem; alle wichtigen Maschi-

nenfunktionen lassen sich spielend leicht steuern. Die Dreifach-Hydraulikpumpe speist drei getrennte, voneinander unabhängige Ölkreise:

- die Hochdruck-Hubhydraulik mit 180 bar für das Ausheben der Vorsatzgeräte sowie das Turmschwenken,
- die Lenkhydraulik mit 90 bar

● und als besonderen Komfort die bisher einzigartige Niederdruckhydraulik mit 20 bar für alle Schalt- und Steuerungsvorgänge. Mit ihr können Sie mehrere Maschinenfunktionen aus der Kabine heraus mit dem kleinen Finger in Gang setzen:

- Hauptantrieb einschalten
- Einzugs- und Vorsatzgeräte einschalten und reversieren
- Trommelreversierantrieb zum Schleifen einschalten
- Auswurf Doppelklappe dirigieren
- Allradantrieb zuschalten.

Das Ganze ist wartungsfreundlich, antriebschonend und betriebssicher. Denn die so geschalteten Keilriemenantriebe werden von der Niederdruckhydraulik selbsttätig nachgespannt.



## Die komfortable Profi-Kabine



In der geräumigen CLAAS-Vollsichtkabine arbeitet es sich nicht nur angenehmer, sondern auch effektiver. Freie Sicht rundum. Kaum Geräusche von draußen, denn der Innenraum ist schallisoliert: unter 80 dB (A). Zudem unabhängige Einzelaufhängung der Kabine auf Silentblöcken. Eine Filteranlage verschafft saubere, staubfreie Luft; die großen Taschenfilter sind bequem zu reinigen. In der kühlen Jahreszeit schafft eine Heizung angenehme Temperaturen. Für „heiße Phasen“ kann die Kabine auch voll klimatisiert werden.

Der Arbeitsplatz selbst bietet alle Annehmlichkeiten, die ein langer Arbeitstag fordert. Der ergonomisch geformte, gut gepolsterte Fahrersessel läßt sich auf Körpergröße und Gewicht einstellen, die Lenksäule kann individuell geneigt werden. Voll im Blickfeld des Maschinenführers der



Bequem und griffgünstig der handliche Multifunktionsgriff. Mit ihm hat der Maschinenführer im wahrsten Sinne des Wortes den Häcksler voll im Griff. Mehrere Funktionen sind hier zusammengefaßt: Fahrtrichtung vor/zurück und Geschwindigkeit, Vorsatzgerät heben/senken, Einzug einschalten/reversieren sowie die Bedienung der Auswurfklappe.

Fahrinformatoren, in seiner unmittelbaren Nähe alle Schalt- und Bedienungselemente. Da können Sie schnell reagieren, sicher und fehlerlos arbeiten.



Auf einem großen, übersichtlichen Bedienungs- und Kontrollpult sind wichtige Schaltfunktionen und Überwachungsinstrumente zusammengefaßt. Hier schalten Sie zum Beispiel

die Schleifautomatik ein, starten den Trommelantrieb, regeln die Schnitthöhenvorwahl, kontrollieren die Arbeit des Metalldetektors.



Großartig der Rundumscheibenwischer. 72 % der Frontscheibe werden von ihm freigehalten. Bei Regen oder hohem Staubanfall haben Sie also immer freie Sicht auf das, was sich vor dem Häcksler abspielt.

## Randvoll geladene Transportwagen



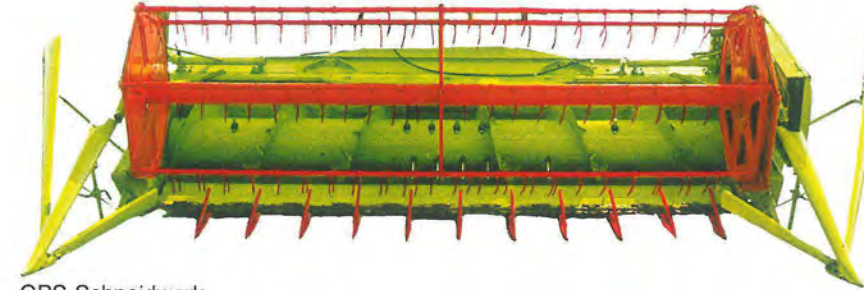
Leistungsstarkes und verlustfreies Beladen der Häckseltransportwagen. Beim CLAAS JAGUAR sitzt der Auswurfkrümmer genau in der Mitte. Die Wagen können also – egal ob auf der linken oder rechten Seite – immer im gleichen Abstand nebenherfahren. Auch unterschiedliche Wagenhöhen spielen jetzt keine Rolle mehr. Der

Auswurfkrümmer läßt sich stufenlos aus der Kabine heraus in jede gewünschte Höhen- und Seitenposition bringen. Ein zusätzlicher Vorteil auch, wenn Sie durch niedrige Einfahrten, Torbögen oder unter Brücken hindurch

müssen. Die zweiteilige Auswurfklappe können Sie ebenfalls vom Fahrersitz aus mit dem Multifunktionsgriff hydraulisch einstellen.



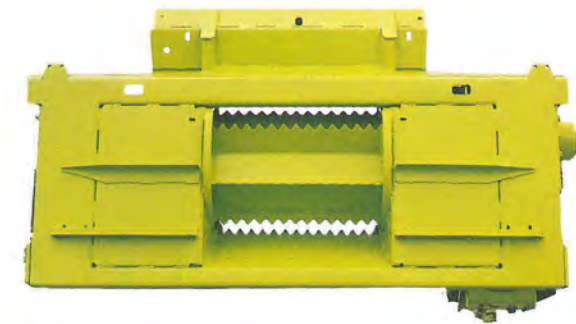
## Zwei lohnenswerte Futteralternativen



GPS-Schneidwerk



Maispflücker



Adapter für GPS-Schneidwerk



Adapter für Maispflücker

Ganzpflanzensilage (GPS) – mit dem Feldhäcksler geerntetes Getreide oder aufbereitete Leguminosen – ist wirtschaftseigenes Futter von hoher Energiedichte für Wiederkäuer. Mit ihrer Spezialausrüstung – GPS-Schneidwerk und Vielmessertrommel mit entsprechendem Reibboden – ernten CLAAS-Selbstfahrer Ganzpflanzensilage von ausgezeichneter Qualität. Halmknoten und Röhrchen-

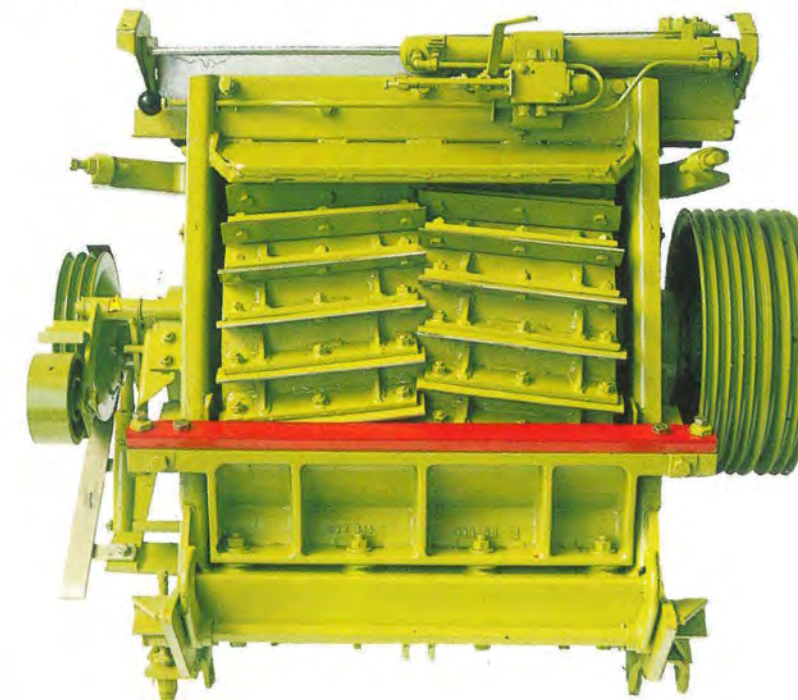
struktur der Halme werden total aufgeschlossen.

Lieschkolbenschrot (LKS) – geschrotete Maiskörner und -spindeln mit zersetzten Lieschblättern – ist ein hochwertiges Kraftfutter in der Rinderhaltung, nach Absieben der rohfaserreichen Lieschen auch in der Schweinemast. Die Maiskörner sollen hier einen hohen Zerschrotungsgrad aufweisen.

Für die Ernte von LKS werden CLAAS-Häcksler mit einem vierreihigen Maispflücker und der Vielmessertrommel mit Reibboden ausgerüstet.

Beide Vorsatzgeräte werden mit speziellen Adaptern an den Häcksler gehängt.

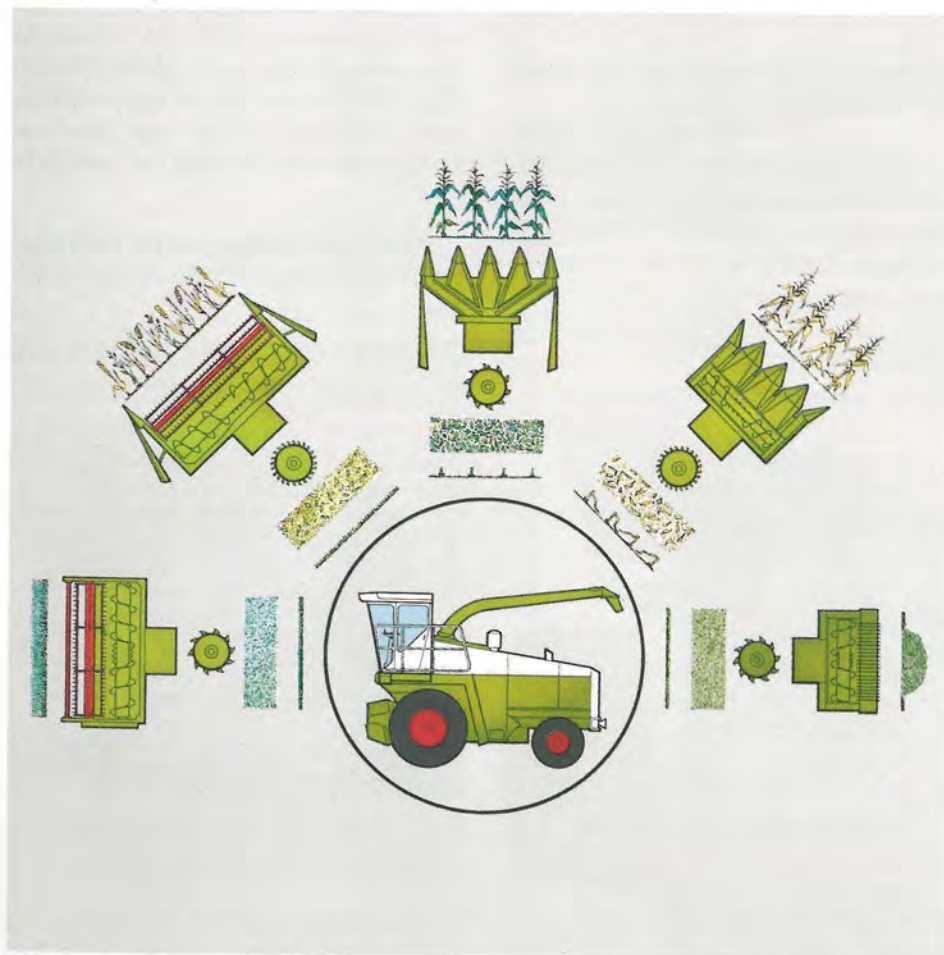
Bei der Ernte von GPS und LKS wird die mit 48 Halbmessern bestückte



Vielmessertrommel eingesetzt. Hohe Schnittfolge und Reibboden garantieren das Aufschleifen der Halme und die hohe Schrotfeinheit der Körner.

## Ihr JAGUAR-Erfolgsrezept: wirtschaftliche Vielseitigkeit

Beim Einsatz von Feldhäckslern in der Futterernte ist Vielseitigkeit gefragt. Die Ernte von Gras, Silomais und Zwischenfrüchten ist seit jeher Spezialität der selbstfahrenden CLAAS-Feldhäcksler.



Von Frühjahr bis weit in den Herbst hinein kann Ihr CLAAS JAGUAR im Einsatz sein. Das ermöglicht das gut aufeinander abgestimmte Vorsatzgeräte-

Programm. Jede zusätzliche Einsatzstunde erhöht die Gesamtwirtschaftlichkeit.



CLAAS-JAGUAR-Selbstfahrer ernten auch Ganzpflanzensilage (GPS), z. B. Wintergerste und -weizen oder Ackerbohnen und Luzerne. Geerntet wird in der Milchteigreife. Mit CLAAS-JAGUAR-Erntequalität läßt sich GPS einwandfrei silieren.

Nicht nur in der Futterernte leisten die vielseitigen CLAAS-JAGUAR-Selbstfahrer Überdurchschnittliches. Mit dem CLAAS-Power-Pack – ein Dreipunktgestänge mit Zapfwellendurchtrieb – können Sie auch noch andere Einsatzgebiete erschließen. Dann bestimmen Sie, wie wirtschaftlich Ihr Häcksler arbeitet. Sie brauchen nur noch die richtige „Nebenbeschäftigung“ für ihn zu finden, und schon ist er von Januar bis Dezember ausgebucht!

Und das sind die Vorteile für den CLAAS JAGUAR als Trägerfahrzeug im Schubetrieb:

- einzigartige Sicht auf die Vorsatzgeräte
- hydrostatischer Fahrtrieb
- 110 kW (150 PS) Dauerbelastung an der Zapfwelle

Hier macht sich wieder die schnelle Drei-Phasen-Trennung des JAGUAR bezahlt. Häckselaggregat komplett raus, CLAAS-Power-Pack rein. Nichts

muß umgebaut werden, einfach nur wechseln.



Mit dem Drei-Punkt-Gestänge sind der Vielseitigkeit der leistungsstarken CLAAS-JAGUAR-Selbstfahrer keine Grenzen mehr gesetzt.

Überall da, wo Sie gute Sicht, viel Kraft und einen hydrostatischen Antrieb für Frontanbaugeräte brauchen, ist der CLAAS JAGUAR genau die richtige

Maschine. Nicht nur im landwirtschaftlichen Bereich, auch auf kommunalem Sektor sind seine Einsatzgebiete nahezu unbegrenzt.

Die selbstfahrenden CLAAS-Feldhäcksler der JAGUAR-Baureihe sind auf Vielseitigkeit und damit zuallererst auf Wirtschaftlichkeit programmiert. Sie zeichnen sich aus durch einen ungewöhnlich hohen Fahr- und Bedienungskomfort, die besonders gute Übersicht aller Funktionsgruppen, die hervorragende Zugänglichkeit zu Wartungspunkten und Kontrollelementen sowie ein Maximum an Stabilität und technischer Perfektion.

Was das Ernten mit diesen Feldhäckslern so überaus effektiv macht, sind aber auch die zahlreichen Zusatzausrüstungen, die weitere Möglichkeiten der rationellen Auslastung und des ökonomischen Einsatzes eröffnen. Mit den JAGUAR-Selbstfahrern setzt CLAAS hohe Leistungsmaßstäbe in der professionellen Häckseltechnik. Hinsichtlich Arbeitsqualität und Gebrauchs- und Wiederverkaufswert sind sie unübertroffen.



Selbstverständlich haben Sie beim CLAAS JAGUAR mit allen Vorsatzgeräten eine gültige ABE (allgemeine Betriebserlaubnis). Auch mit der Bereifung 28.1-26 bleiben Sie immer innerhalb der 3-m-Grenze und brauchen sich nicht um Sondergenehmigungen zu bemühen.



Zur Stabilisierung der Lenkachse wird Ihr Häcksler je nach Größe des Vorsatzgerätes mit Zusatzgewichten belastet.



Zu empfehlen für den professionellen Einsatz ist der Bordinformatör. Er liefert wichtige Grunddaten für unternehmerisches Planen und Rechnen: digitale Hektar- und Arbeitsstundenzähler, Geschwindigkeits- und Kilometeranzeige.

Für jedes Gelände hat CLAAS die richtigen Reifen. Zusätzlich zur Standardausrüstung können Sie Ihre Maschine auch mit größerer Bereifung oder mit Gürtelreifen ausstatten – für noch besseren Zug und noch bodenschonenderen Einsatz.

Damit Sie auch mit angehängtem Wagen ernten können, gibt es für diese JAGUAR-Modelle auch eine professionelle Anhängerkupplung.

Stillstand heißt beim Ernten Umsatz- und Gewinneinbuße. Das ist ärgerlich. Zum Beispiel, wenn aufgrund miserabler Bodenverhältnisse oder am Hang mechanische Schwierigkeiten auftreten. Mit dem CLAAS-4-trac-System, der angetriebenen Lenkachse, können Sie immer voll durchziehen, es gibt Ihnen am Berg und auf wenig tragfähigen Böden in der Ebene absolute Sicherheit.

Den Einsatz regeln Sie bequem vom Fahrersitz aus. Bei Bedarf schalten Sie die Lenktriebachse zu und, wenn es geschafft ist, wieder ab.



## Technische Daten

	JAGUAR 695 SL	JAGUAR 690 SL	JAGUAR 685 SL
Dieselmotor	260 kW (354 PS) Typ OM 442 A	232 kW (316 PS) Typ OM 422 A	184 kW (250 PS) Typ OM 421 A
Hubraum	14,6 Liter	14,6 Liter	10,9 Liter
Kraftstofftank, 585 l	●	●	●
3 Einzugswalzen	●	●	●
2 Vorpreßwalzen	●	●	●
Metalldetektor, serienmäßig	●	●	●
Breite des Einzugsgehäuses, 580 mm	●	●	●
Messertrommeldurchmesser, 630 mm	●	●	●
Messertrommelbreite, 605 mm	●	●	●
Messertrommeldrehzahl 1100/min	●	●	●
10 Messer	●	●	●
Schleifeinrichtung, hydraulisch	●	●	●
Trommelbodenverstellung über Zugstangen	●	●	●
Häckselgutförderung, Auswurfbeschleuniger	●	●	●
Schwenkbereich des Krümmers 180°	●	●	●
Verstellung der Klappen elektrohydraulisch	●	●	●
Geschwindigkeit der Vorsätze, 2 Stufen	●	●	●
Einzugsgeschwindigkeit, 6 Stufen	●	●	●
Schnitlänge in mm bei 10 Messer 4,8, 6,3, 8,0, 9,6, 13,0, 17,0	●	●	●
Bereifung vorn 23,1-26 12 PR	●	●	●
Bereifung hinten	14,5/75-20 8 PR	12,5/80-18 6 PR	12,5/80-18 6 PR
Spurweite vorn 2050 mm	●	●	●
Spurweite hinten 2000 mm	●	●	●
Radstand 2620 mm	●	●	●
Fahrtrieb hydrostatisch	●	●	●
Fahrtgeschwindigkeit: 1. = 0- 6,8 km/h	●	●	●
2. = 0-12,9 km/h	●	●	●
3. = 0-20 km/h	●	●	●
Vollstichtkabine mit Heizung und Arbeitsscheinwerfer serienmäßig	●	●	●
maximale Höhe Oberkante Auswurfkrümmer (Standard) 3935 mm	●	●	●
Oberkante Kabine (Krümmer abgeklappt) 3480 mm	●	●	●
Transportbreite 2640 mm	●	●	●
Länge der Grundmaschine 5615 mm	●	●	●
Gewicht (ohne Vorsatzgeräte)	7700 kg	7600 kg	7400 kg
<b>Wahlausrüstung:</b>			
Maisgebiß, 6reihig	○	○	○
Maisgebiß, 4reihig	○	○	○
Mähvorsatz, 3,30 m	○	○	○
Pickup-Vorsatz, 3,60 m	○	○	○
Pickup-Vorsatz, 3,00 m	○	○	○
Pickup-Vorsatz, 2,00 m	○	○	○
Lenkautomat für Maisgebiß	○	○	○
Corn-Cracker	○	○	○
Mikroschlagleisten	○	○	○
Reibboden	○	○	○
Lange Abteiler für Lagermais	○	○	○
Auswurfkrümmererhöhung um 300 mm (nur in Verbindung mit hydraulischer Absenk-Vorrichtung)	○	○	○
Bereifung 28,1-26 R 1	○	○	○
Bereifung 23,1 - R 26	○	○	○
Bereifung 425/75 R 20	○	○	○
Bereifung 14,5/75 20	○	○	○
CLAAS-4-trac-System	○	○	○
Anschluß für Wagerhitch	○	○	○
GPS-Ausrüstung	○	○	○
LKS-Ausrüstung	○	○	○
Automatische Anhängerkupplung	○	○	○
Hydraulische Aushebung für Pickup-Niederhalter	○	○	○
Höhenverstellung des Krümmers hydraulisch	○	○	○
Bordinformatör	○	○	○

Änderungen vorbehalten! Angaben und Abbildungen sind als annähernd zu betrachten und können auch nicht zum serienmäßigen Umfang gehörende Sonderausstattungen enthalten.

**CLAAS**  
DER ERNTESPEZIALIST

Zuständiger Vertreter:  
H. Jungclaussen KG  
2400 Ammerbek, Ruf. 120-3216

**CLAAS Vertriebsgesellschaft mbH · D-4834 HARSEWINKEL · TEL. (05247) 120**

9/88 (M+E) dt. 250/190.033.0